



Elektro-Blockspeicherheizungen

**Fabrikate: ACEC, Bauknecht, Stiebel-Eltron, Siemens,
Schürer, Paco**

Der Betrieb von mehr als 20 Jahren wurde begleitet von:

- Zuverlässigkeit*
- Sparsamkeit*
- Sauberkeit*
- kaum Reparatur- und Wartungsarbeiten*



Der Blockspeicher nach 20 Betriebsjahren:

Möglicher Zustand des Blockspeichers:

- *keine oder kaum Altersschäden*
- *funktionsfähige Heizstäbe*
- *funktionsfähiger Wärmetauscher*

Möglicher Zustand von Gebläsemotor und Steuerung:

- *der Gebläsemotor ist laut, die Motorlager sind defekt*
- *die Elektroniksteuerung und die Schaltuhr sind defekt*



Probleme aus der Praxis:

Bei Ausfall von Bauteilen:

- *hohe Ersatzteilkosten, langwierige Beschaffung*
- *wie lange leisten die anderen Bauteile ihren Dienst noch?*
- *lohnt sich die Reparatur, wie lange kann nicht geheizt werden?*

Preiswerter ist es, die Steuerungs- und Regelanlage incl. Lüftermotor und Temperaturfühler komplett zu erneuern.



Austausch aller wichtiger Bauteile:

- *Einbau Drehstrommotor*
- *Einbau Drehzahlsteuerung*
- *Einbau eines Steuerungsfeldes mit MFD-Bedienteil*
- *Einbau Temperaturfühler*

Danach:

- *Problemloser Betrieb für viele weitere Jahre!*



MFD-Steuerung

*Herstellung der Steuerung
mit Verwendung von
handelsüblichen Bauteilen
namhafter Hersteller.*

*Funktionsprüfung vor dem
Einbau der Steuerung in
den Blockspeicher.*

*Einbaufertige Steuerung für
Bauknecht ZKW20/30/40,
Stiebel-Eltron EFZ20/30/40*

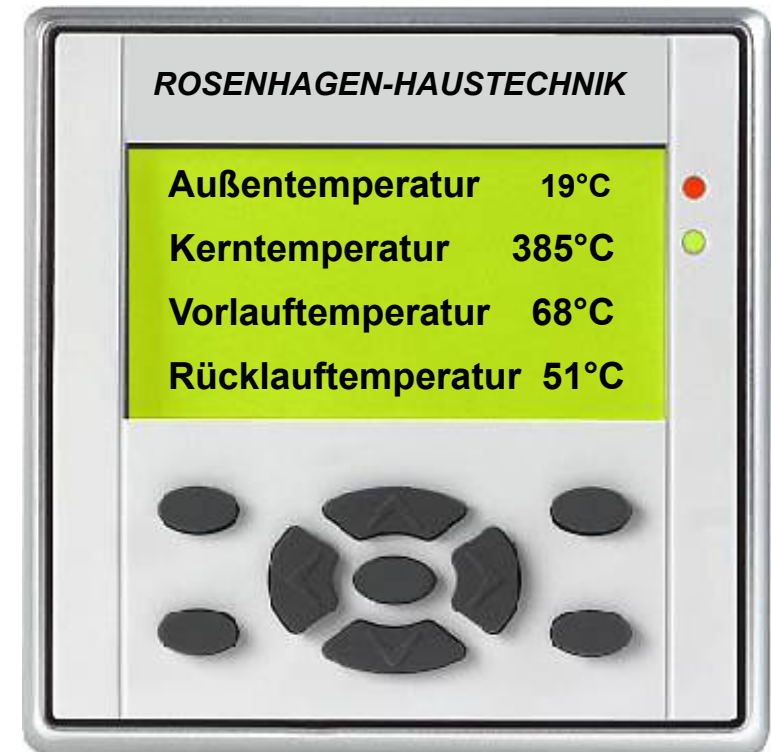


MFD-Bedienteil der Blockspeicheranlage

Alle Vorgänge wie

- *Einschalten*
- *Ausschalten*
- *Temperaturanzeigen*
- *Zeiteinstellungen*
- *Einstellung von Parametern*
- *Störmeldeanzeigen*

erfolgen von hier.





MFD-Bedienteil mit Modem

Optional kann die Heizungssteuerung zum Schalten und Überwachen aus der Ferne mit einem Telefonmodem ausgerüstet werden.

Ist eine Haustelefonanlage mit einer freien Festnetz-Telefonnummer vorhanden kann diese genutzt werden.

Ist kein Telefonanschluss vorhanden, wird ein GSM-Modem mit Mobil-Telefonnummer eingesetzt.





MFD-Steuerung

Unser Elektromeister bei der Arbeit

Bauknecht ZKW30-240S

*Einbau und
Inbetriebnahme der
Steuerung durch unser
Fachpersonal*

Umbau Oktober 2004

Anlagenstandort

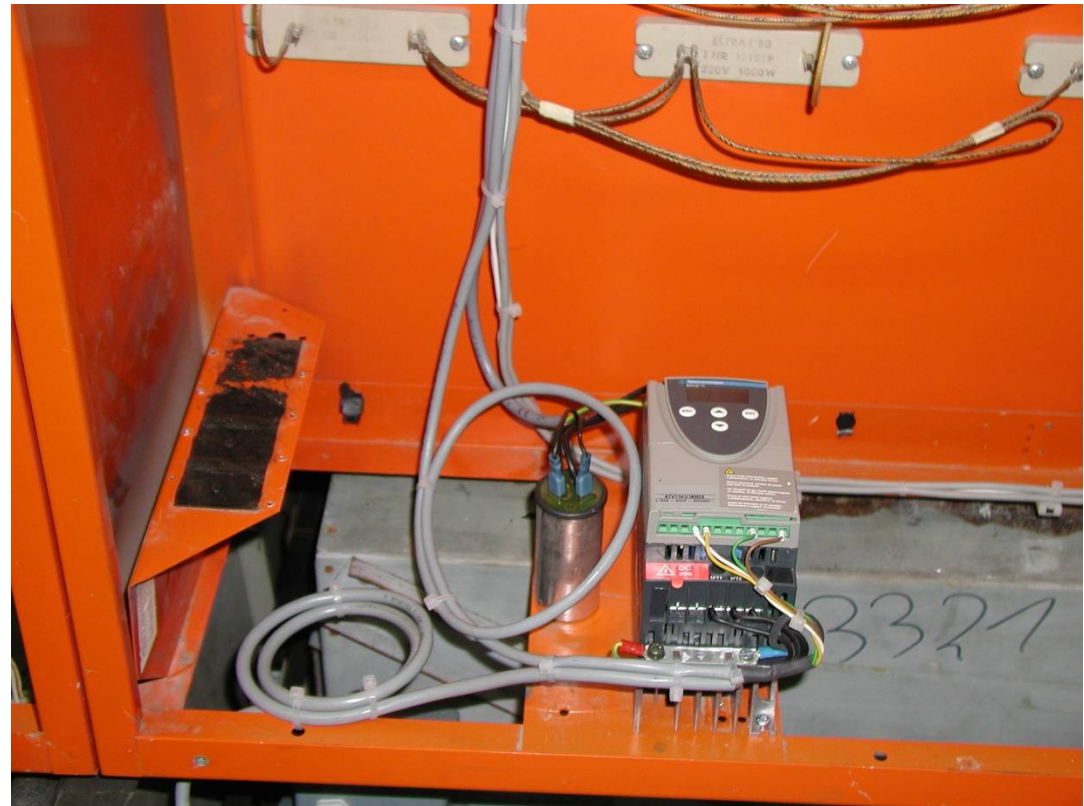
27327 Martfeld



Drehzahlregelgerät

*Einbau des
Drehzahlregelgerätes
für den Lüftermotor*

*Drehzahlregelgerät mit
Entstördrossel >>*



Drehstrommotor

*Einbau des leiseren
Drehstrommotors*

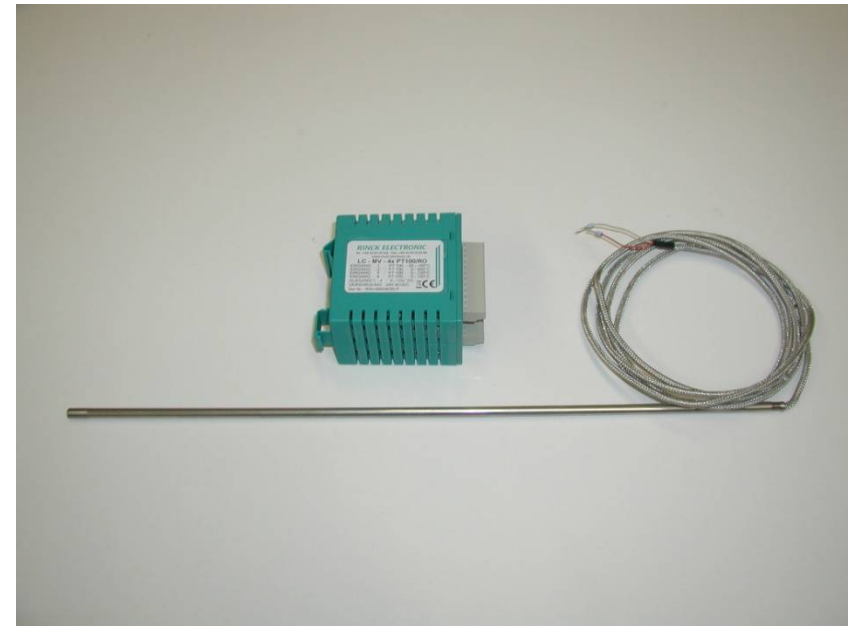


Temperaturfühler:

*Zum Einsatz kommen handelsübliche
PT100-Temperaturfühler als*

- *Aussenfühler*
- *Kerntemperaturfühler*
- *Vorlauffühler*
- *Rücklauffühler*

Temperaturfühler und Signalumsetzer





Ablauf des Anlagenumbaus:

Nach Klärung aller anlagenspezifischen Anforderungen:

- *Vorfertigung und Prüfung der Steuerung in der Werkstatt*
- *Montagebeginn beim Kunden je nach Anfahrt ca. 9:00 Uhr*
- *Inbetriebnahme der Anlage am gleichen Tage ca. 17:00 Uhr*
- *Einweisung des Betreibers*



Kosten des Steuerungsumbaues

*Die Materialkosten für den Steuerungsbausatz ohne Montage liegen je nach Gerätetyp bei ca.
Euro 2.500,00 – 2.750,00 + MwSt.*

Die Gesamtkosten können erst nach Angabe Ihrer detaillierten Anlagendaten wie Hersteller, Gerätetyp, Seriennummer, Anlagenstandort etc. ermittelt werden.



Wer hilft beim bezahlen ...

***Vor Auftragserteilung und Beginn der Arbeiten:
Beantragen Sie einen Zuschuss bei Ihrem
Stromversorger.***



Anlagenbild (1)

*Bauknecht Doppelanlage
ZKW40-300S + ZKW40-300N
vor Beginn der Umbauarbeiten*

*Umbau November 2006
Anlagenstandort
83071 Stephanskirchen*





Anlagenbild (2)

*Bauknecht Doppelanlage
ZKW40-300S + ZKW40-300N
Fertiger Einbau ohne
Abdeckungen.*

*Umbau November 2006
Anlagenstandort
83071 Stephanskirchen*





Anlagenbild (3)

Fertiger Einbau mit Abdeckungen

Bauknecht ZKW 30-240S

Baujahr 1980

Umbau Oktober 2004

Anlagenstandort

27327 Martfeld



Elektro-Blockspeicher



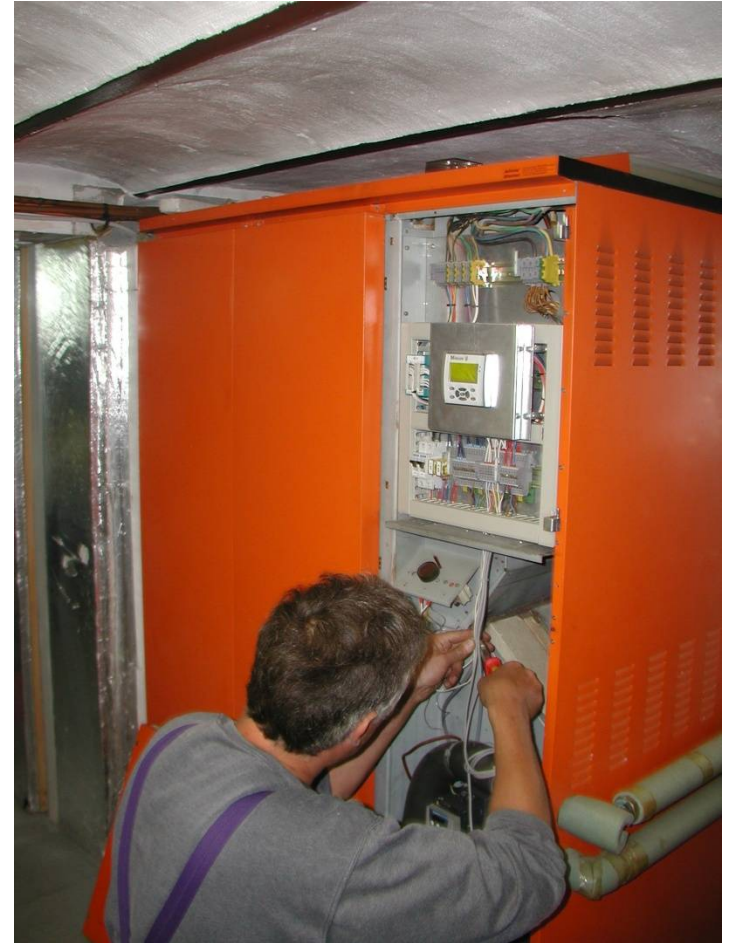
Anlagenbild (4)

Bauknecht ZKW18K

Umbau Oktober 2005

Anlagenstandort:

28844 Stuhr

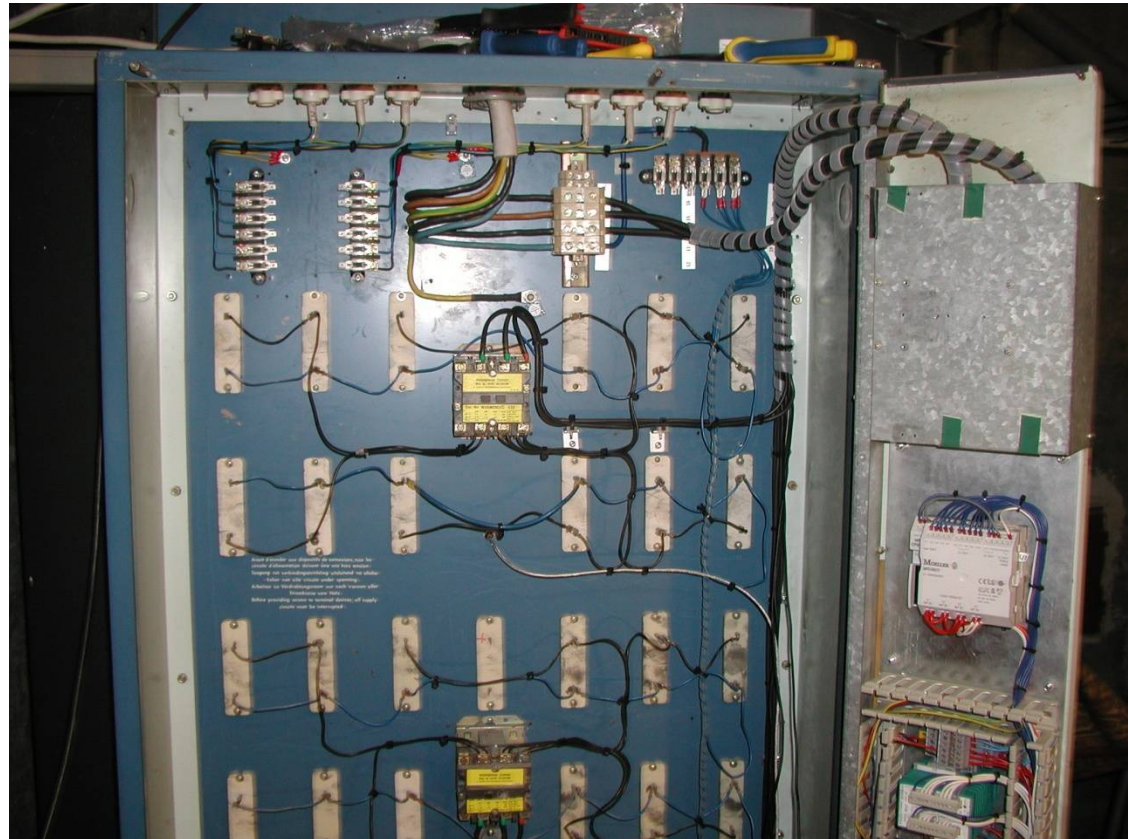




Anlagenbild (5)

*Bauknecht / ACEC-
Blockspeicher
Baujahr 1975*

*Umbau Okt 2006
Anlagenstandorte:
76593 Gernsbach
45257 Essen*

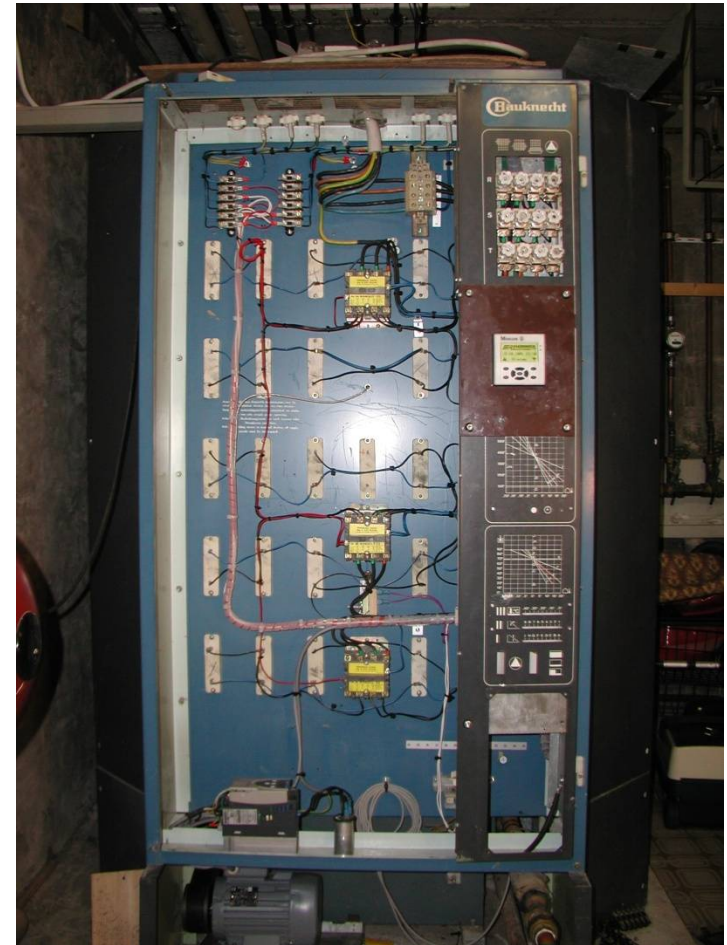




Anlagenbild (6)

*Bauknecht / ACE-
Blockspeicher Baujahr 1975
während der Umbauarbeiten*

*Umbau Oktober 2006
Anlagenstandorte:
76593 Gernsbach
45257 Essen*





Ist Ihr Blockspeicher funktionsfähig?

Wenn nicht,

- *teilen Sie uns Ihre Anlagendaten mit.*
- *Wir erstellen Ihnen kurzfristig unser Komplettpreisangebot*
- *Sie prüfen das Angebot und erteilen uns Ihren Auftrag*
- *Wir führen Ihren Auftrag am vereinbarten Tage aus.*



Wo sind unsere Anlagen installiert?

Unsere Steuerungsanlagen wurden bisher in fast allen Bundesländern (ausser neue Bundesländer) sowie in den benachbarten Ländern Österreich, Schweiz, Belgien, installiert und in Betrieb genommen.

Die Umbauarbeiten wurden entweder durch uns oder mit unserer Unterstützung vom Elektroinstallateur des Kunden ausgeführt.



Ersatzteile, ab Lager lieferbar

- *Heizstäbe 230V / 750W, 1000W, 1250W*
- *Heizungsschütze 20A, 40A*
- *Strömungswächter*
- *Wärmetauscher*
- *Kerntemperaturbegrenzer, Vorlauftemperaturbegrenzer*
- *Alle in dem Steuerungsumbau verwendeten Bauteile*